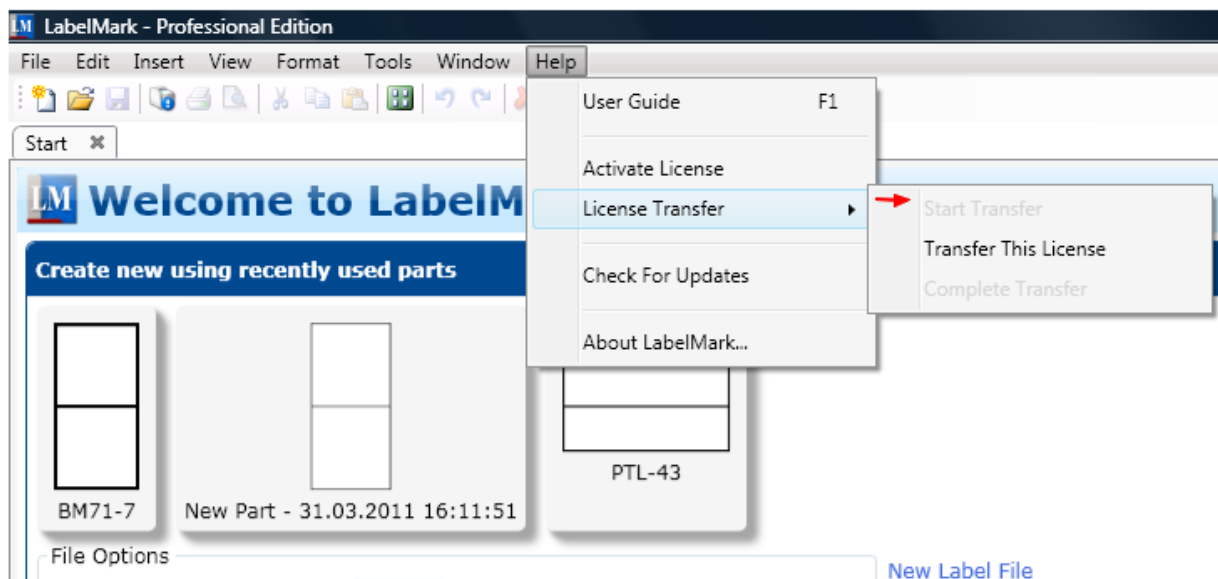


Перемещение лицензии LabelMark 5 с одного компьютера на другой

Если Вам необходимо переустановить LabelMark 5 на другой компьютер, вы можете это легко сделать, переместив лицензию:

1. Установите LabelMark 5 на новый компьютер. Программа будет работать в демонстрационном режиме.
2. Запустите LabelMark 5 на новом компьютере, выбрав «Evaluate». Затем выберите [Help / License Transfer / Start Transfer](#). Присвойте имя файлу и сохраните его на флэш накопителе, или на общем сетевом ресурсе.

Не выходите из программы LabelMark и не выключайте компьютер!



3. Запустите активированную LabelMark на «старом» компьютере. Выберите [Help / License / Transfer This License](#). Укажите путь к файлу, который Вы сохранили в предыдущем пункте. После этого «Старый» LabelMark будет работать в демо режиме.
4. Вернитесь к «новому» компьютеру, выберите [Help / License Transfer / Complete Transfer](#) и укажите путь к файлу (флэш или сетевой ресурс).
Лицензия со старого компьютера будет перемещена на новый.